

**2025 YILI İDARİ PERSONEL
MEMNUNİYET ANKETİ SONUÇLARI**



KALITE KOORDİNATÖRLÜĞÜ

2025 YILI İDARİ PERSONEL MEMNUNİYET ANKETİ SONUÇLARI

İdari personelin üniversite hakkındaki memnuniyet düzeylerini belirlemek için yapılan anket 3 alt bileşenden oluşmaktadır. Bunlar:

Bölüm 1. Kişisel Bilgiler

Bölüm 2. Çalışma Ortamı ve Fiziki İmkanlar

Bölüm 3. Hizmetler ve Destek

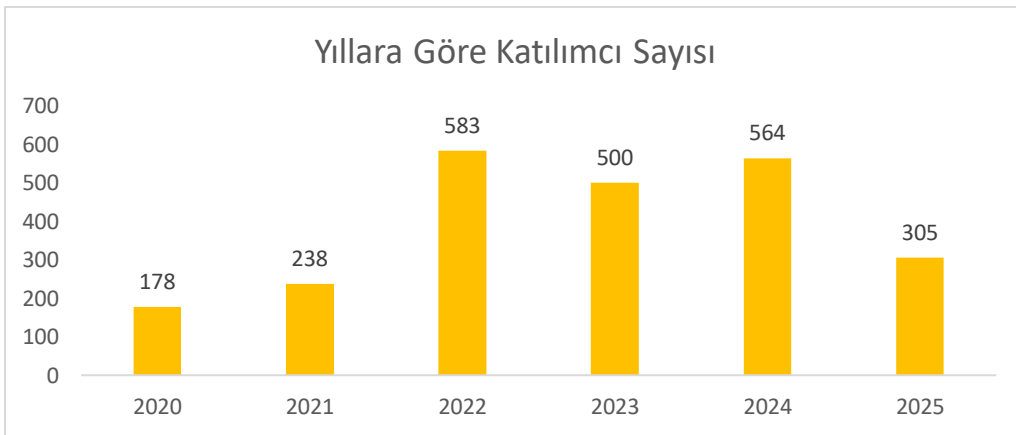
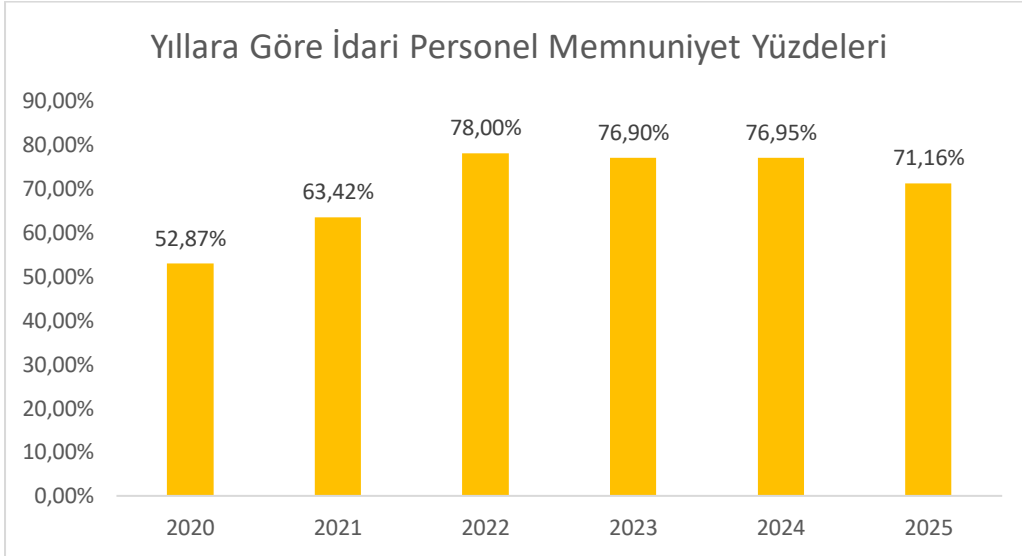
Bölüm 4. Görev Deneyimi

Bölüm 5. Kurumsal İletişim ve Yönetişim

Bölüm 6. Genel Memnuniyet ve Aidiyet

Anket UBYs üzerinden idari personele uygulanmış olup 305 geçerli anket ile memnuniyet sonuçları elde edilmiştir. Uygulanan anket formuna Üniversitemiz Kalite Koordinatörlüğü web sayfasındaki 'Anket Örnekleri' kısmından ulaşılabilir.

A. Yıllara Göre Genel Memnuniyet Oranları ve Katılım Sayısı

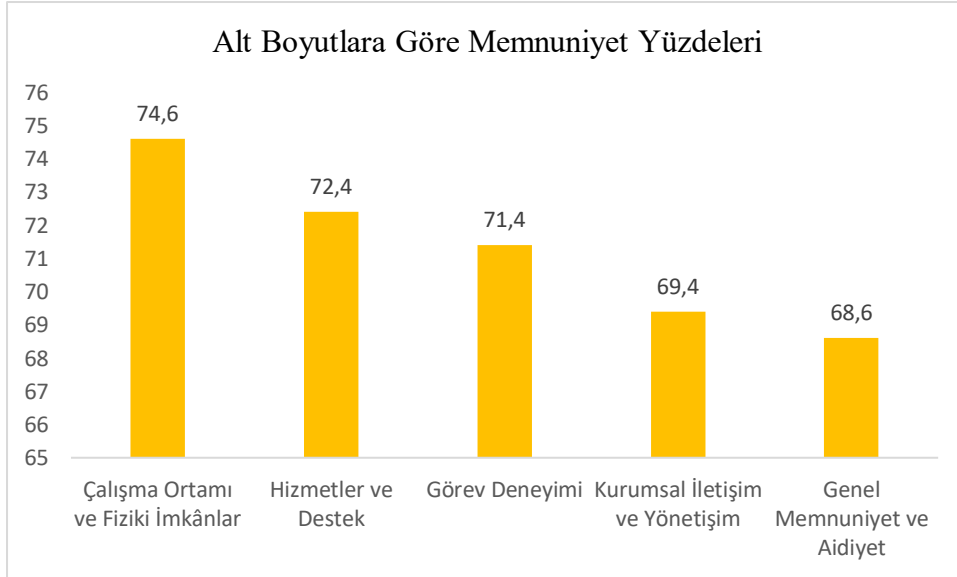


Memnuniyet yüzdelerinde;

- 2020–2022 döneminde idari personel memnuniyeti belirgin ve istikrarlı bir artış göstermiş, 2022 yılında %78,00 ile en yüksek seviyeye ulaşmıştır.
- 2023 ve 2024 yıllarında memnuniyet oranı yüksek seviyesini korumuş, yalnızca sınırlı dalgalanmalar yaşanmıştır.
- 2025 yılında ise memnuniyet oranı %71,16'ya gerileyerek önceki iki yıla kıyasla düşüş göstermiştir (Anket maddeleri 2025 yılında güncellenmiştir).
- Genel olarak, idari personel memnuniyetinde ilk yıllarda güçlü bir iyileşme, son dönemde ise kısmi bir gerileme olsa da %70 in üzerinde gerçekleşmiştir.

B. Alt Boyutlar Bakımından Genel Memnuniyet Düzeyi

Alt Boyut	Memnuniyet Yüzdesi
Çalışma Ortamı ve Fiziki İmkânlar	3,73
Hizmetler ve Destek	3,62
Görev Deneyimi	3,57
Kurumsal İletişim ve Yönetişim	3,47
Genel Memnuniyet ve Aidiyet	3,43



Alt boyutlara ilişkin memnuniyet yüzdeleri incelendiğinde, idari personel memnuniyetinin genel olarak orta–yüksek düzeyde olduğu görülmektedir. En yüksek memnuniyetin Çalışma Ortamı ve Fiziki İmkânlar (%74,6) boyutunda olması, fiziki koşulların ve çalışma ortamının olumlu değerlendirildiğini göstermektedir. Hizmetler ve Destek ile Görev Deneyimi boyutları da benzer şekilde kabul edilebilir ve istikrarlı bir memnuniyet düzeyine sahiptir. Buna karşılık Kurumsal İletişim ve Yönetişim ile Genel Memnuniyet ve Aidiyet boyutlarının görece daha düşük oranlarda kalması, kurumsal iletişim, katılım ve aidiyet duygusunu güçlendirmeye yönelik iyileştirme alanlarının bulunduğu işaret etmektedir.

C. Soru Bazında Memnuniyet Düzeyleri

Memnuniyet maddeleri	Memnuniyet Puanı
S5 - Çalışma alanımın fiziki şartlarını yeterli buluyorum.	3,72
S6 - Birimimde kullanılan araç-gereç ve teknolojik imkânları (bilgisayar, yazıcı, internet vb.) yeterli buluyorum.	3,74
S7 - Personel işlemleri ve prosedürleri hakkında zamanında ve yeterli bilgilendirme alıyorum.	3,67
S8 - Hizmet içi eğitim ve gelişim fırsatlarını yeterli buluyorum.	3,57
S9 - Birimdeki iş süreçlerinin açık ve anlaşılır olduğunu düşünüyorum.	3,70
S10 - Teknik ve idari destek birimlerinden ihtiyaç duyduğumda kolayca yardım alabiliyorum.	3,67
S11 - Üniversitenin dijital sistemlerini (YÖKSİS, EBYS vb.) kullanmayı kolay buluyorum.	3,77
S12 - Kampüsün temizliğinden memnunum.	3,85
S13 - Üniversitedeki sosyal tesisleri yeterli buluyorum.	3,54
S14 - Yemekhane hizmetlerinin genel kalitesini (lezzet, hijyen, fiyat ve çeşitlilik) yeterli buluyorum.	3,21
S15 - Görev tanımlarımın açık ve anlaşılır olduğunu düşünüyorum.	3,59
S16 - İş yükü dağılımını dengeli buluyorum.	3,29
S17 - Birim amirimin destekleyici yaklaşımından memnunum.	3,82
S18 - Yetkilerimi etkin biçimde kullanabildiğimi düşünüyorum.	3,53
S19 - Birimimde ekip çalışmasının desteklendiğini düşünüyorum.	3,63
S20 - Üniversite yönetiminin, idari personelin görüşlerini karar süreçlerinde dikkate aldığını düşünüyorum.	3,14
S21 - Üniversite yönetimine ihtiyaç duyduğumda uygun iletişim kanalları aracılığıyla kolaylıkla ulaşabildiğimi düşünüyorum.	3,39
S22 - Birimde bilgi paylaşımı, talimatlar ve iletişim yöntemlerinin açık ve anlaşılır olduğunu düşünüyorum.	3,66
S23 - Üniversite yönetimine ihtiyaç duyduğumda e-posta, telefon veya yüz yüze görüşme gibi uygun kanallar yoluyla kolaylıkla ulaşabildiğimi düşünüyorum	3,46
S24 - Çalışma ortamında kendimi rahatça ifade edebiliyorum.	3,71
S25 - Üniversitemde çalışmaktan memnunum.	3,57
S26 - Üniversitemde idari personel olmanın iyi oluşumu desteklediğini düşünüyorum.	3,33
S27 - Üniversitemi bir çalışma ortamı olarak başkalarına tavsiye ederim.	3,34
S28 - Kendimi üniversitemin bir parçası olarak görüyorum.	3,51
Genel memnuniyet puanı	3,56
Genel memnuniyet yüzdesi	71,16

Güçlü Yönler

- Çalışma alanlarının fiziki koşulları ile araç-gereç ve teknolojik imkânların yeterli bulunması.
- Üniversitenin dijital sistemlerinin (EBYS, YÖKSİS vb.) kullanımının kolay ve işlevsel olması.
- Kampüs temizliğine ilişkin memnuniyetin yüksek düzeyde olması.
- Birim amirlerinin destekleyici yaklaşımı ve yöneticilerle olan günlük iş ilişkilerinin olumlu değerlendirilmesi.
- Birimlerde ekip çalışmasının desteklenmesi ve çalışma ortamında kendini ifade edebilme imkânının bulunması.

- İş süreçlerinin, görev tanımlarının ve bilgi paylaşımının genel olarak açık ve anlaşılır olması.
- Genel memnuniyet puanının (3,56) ve üniversitede çalışmaktan duyulan memnuniyetin görece yüksek olması.

Gelişmeye Açık Yönler

- Yemekhane hizmetlerinin kalite, çeşitlilik ve fiyat açısından beklentileri yeterince karşılamaması.
- İş yükü dağılımının dengeli olmadığına yönelik algının bulunması.
- Hizmet içi eğitim ve mesleki gelişim fırsatlarının artırılması ihtiyacı.
- Üniversite yönetiminin idari personel görüşlerini karar alma süreçlerine daha etkin biçimde dâhil etmesi gerekliliği.
- Yönetimle iletişim kanallarının daha erişilebilir ve sistematik hâle getirilmesi ihtiyacı.
- İdari personelin iyi oluşunu ve motivasyonunu destekleyici uygulamaların güçlendirilmesi gerekliliği.
- Kurumsal aidiyet ve üniversiteyi tavsiye etme düzeylerinin daha da artırılmasına yönelik çalışmaların yapılması gerekliliği.

D. Genel Değerlendirme ve Öneriler

İdari personel memnuniyet anketi sonuçları genel olarak değerlendirildiğinde, üniversitede çalışma koşullarına ilişkin algının orta–yüksek düzeyde olduğu görülmektedir. Fiziki çalışma ortamı, teknolojik altyapı, dijital sistemlerin kullanımı ve kampüs temizliği gibi alanlarda memnuniyetin yüksek olması, kurumsal işleyişin temel bileşenlerinin etkili biçimde yürütüldüğünü göstermektedir. Birim amirlerinin destekleyici yaklaşımı ve ekip çalışmasına verilen önem, çalışma ortamının olumlu yönleri arasında öne çıkmaktadır. Buna karşılık, yemekhane hizmetleri, iş yükü dağılımı, hizmet içi eğitim olanakları ve idari personelin karar süreçlerine katılımı gibi alanlarda geliştirme ihtiyacı bulunmaktadır. Genel memnuniyet puanı ve yüzdesi, kurumsal yapının güçlü bir temele sahip olduğunu; ancak çalışan motivasyonu, iyi oluş ve aidiyet duygusunu artırmaya yönelik iyileştirmelerin memnuniyet düzeyini daha da yükseltebileceğini ortaya koymaktadır.

D.1. Öneriler

- **Yemekhane hizmetlerinin iyileştirilmesi:** Menü çeşitliliğinin artırılması, sağlıklı beslenme seçeneklerinin sunulması ve fiyat–performans dengesinin gözden geçirilmesi.
- **İş yükü dağılımının dengelenmesi:** Birimler arası görev dağılımının analiz edilmesi, personel sayısı ve iş hacmine göre iş yükü planlamasının yapılması.

- **Hizmet içi eğitim ve gelişim olanaklarının artırılması:** Mesleki ve kişisel gelişimi destekleyici düzenli eğitim programlarının planlanması ve personelin bu eğitimlere katılımının teşvik edilmesi.
- **Katılımcı yönetim anlayışının güçlendirilmesi:** İdari personelin görüş ve önerilerini iletebileceği düzenli geri bildirim mekanizmalarının (çalıştay, anket, toplantı vb.) oluşturulması.
- **Yönetimle iletişim kanallarının etkinleştirilmesi:** Kurumsal iletişim süreçlerinin daha açık, hızlı ve erişilebilir hâle getirilmesi; bilgilendirme sıklığının artırılması.
- **Çalışan iyi oluşunu destekleyici uygulamaların geliştirilmesi:** Psikososyal destek ve motivasyonu artırıcı sosyal etkinliklerin yaygınlaştırılması.
- **Kurumsal aidiyetin güçlendirilmesi:** Kurum içi başarıların görünür kılınması, takdir ve ödüllendirme mekanizmalarının geliştirilmesi ve ekip ruhunu destekleyen uygulamaların artırılması.

➤ Yukarıda genel sonuçların verildiği anket raporunda birim bazlı memnuniyet sonuçlarına aşağıdaki tablolardan ulaşılabilir.

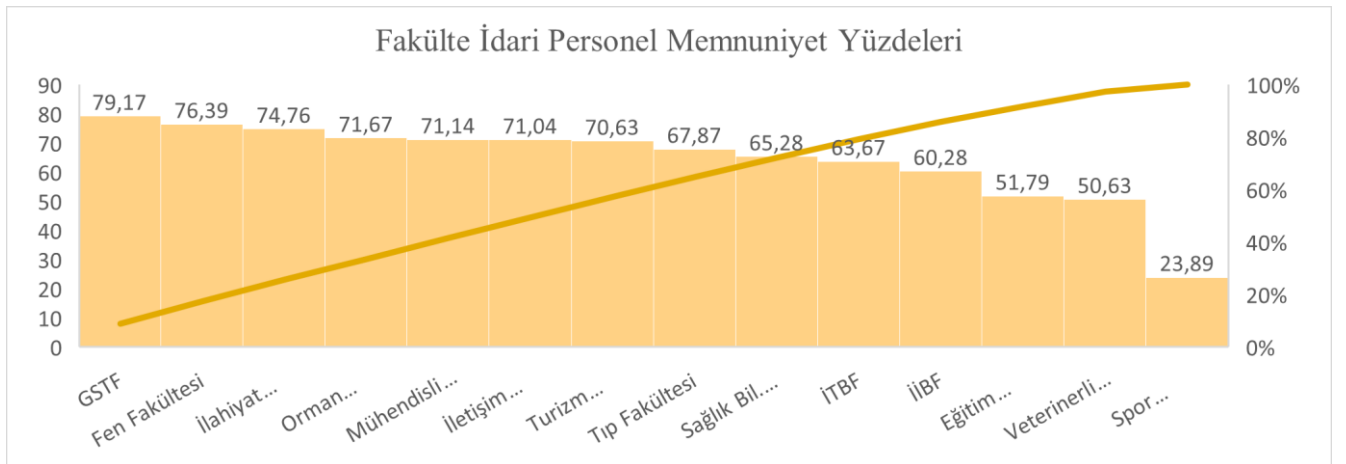
1. Fakülteler

Sorular/Birim	Eğitim Fakültesi	Fen Fakültesi	GSTF	İİBF	İlahiyat Fakültesi	İletişim Fakültesi	İTBF
S5 - Çalışma alanımın fiziki şartlarını yeterli buluyorum.	3	4	4,33	3,33	4	3,75	3,2
S6 - Birimimde kullanılan araç-gereç ve teknolojik imkânları (bilgisayar, yazıcı, internet vb.) yeterli buluyorum.	3,29	4	4	3,33	3,71	4	3
S7 - Personel işlemleri ve prosedürleri hakkında zamanında ve yeterli bilgilendirme alıyorum.	3,29	4	4	3,33	3,43	3,5	2,8
S8 - Hizmet içi eğitim ve gelişim fırsatlarını yeterli buluyorum.	3	4	3,67	3,33	3,71	3,5	3,4
S9 - Birimdeki iş süreçlerinin açık ve anlaşılır olduğunu düşünüyorum.	2,71	4	4	3	3,29	3,25	3,2
S10 - Teknik ve idari destek birimlerinden ihtiyaç duyduğumda kolayca yardım alabiliyorum.	2,43	4	3,33	3,33	3,86	3,75	3,6
S11 - Üniversitenin dijital sistemlerini (YÖKSİS, EBYS vb.) kullanmayı kolay buluyorum.	2,57	4,33	4	3	3,43	4	3,8
S12 - Kampüsün temizliğinden memnunum.	3,14	4	4	3	4,14	3,5	3,4
S13 - Üniversitedeki sosyal tesisleri yeterli buluyorum.	2,71	4	3	3	3,86	3,5	2,8
S14 - Yemekhane hizmetlerinin genel kalitesini (lezzet, hijyen, fiyat ve çeşitlilik) yeterli buluyorum.	2	2	3,67	3	3,43	3,5	3

S15 - Görev tanımlarımın açık ve anlaşılır olduğunu düşünüyorum.	2,43	4	4,33	2,67	3,57	3,5	3,2
S16 - İş yükü dağılımını dengeli buluyorum.	2,14	3,67	4	2,67	3	3,25	3
S17 - Birim amirimin destekleyici yaklaşımından memnunum.	3,14	4,67	4,33	3,33	4,29	3,5	3,4
S18 - Yetkilerimi etkin biçimde kullanabildiğimi düşünüyorum.	2	3	4	3,33	3,86	3,5	3,4
S19 - Birimimde ekip çalışmasının desteklendiğini düşünüyorum.	2,43	3,67	4	3,33	4,14	3,75	3,2
S20 - Üniversite yönetiminin, idari personelin görüşlerini karar süreçlerinde dikkate aldığını düşünüyorum.	2,29	2,67	3,67	2,67	3,29	3	3,4
S21 - Üniversite yönetimine ihtiyaç duyduğumda uygun iletişim kanalları aracılığıyla kolaylıkla ulaşabildiğimi düşünüyorum.	2,14	4,33	4	3	3,71	3,5	2,8
S22 - Birimde bilgi paylaşımı, talimatlar ve iletişim yöntemlerinin açık ve anlaşılır olduğunu düşünüyorum.	2,86	4,33	4	3,33	3,86	3,5	3,2
S23 - Üniversite yönetimine ihtiyaç duyduğumda e-posta, telefon veya yüz yüze görüşme gibi uygun kanallar yoluyla kolaylıkla ulaşabildiğimi düşünüyorum	2,43	4,33	4	3	3,57	3,25	3
S24 - Çalışma ortamında kendimi rahatça ifade edebiliyorum.	2,14	4	4,33	2,67	3,86	3,75	3,6
S25 - Üniversitemde çalışmaktan memnunum.	2,71	3,67	4,33	2,67	3,86	3,75	3
S26 - Üniversitemde idari personel olmanın iyi oluşumu desteklediğini düşünüyorum.	2,14	3,67	3,67	2,67	4	3,75	3
S27 - Üniversitemi bir çalışma ortamı olarak başkalarına tavsiye ederim.	2,43	3,67	4	2,67	3,57	3,5	3
S28 - Kendimi üniversitemin bir parçası olarak görüyorum.	2,71	3,67	4,33	2,67	4,29	3,5	3
Genel memnuniyet puanı	2,59	3,82	3,96	3,01	3,74	3,55	3,18
Genel memnuniyet yüzdesi	51,79	76,39	79,17	60,28	74,76	71,04	63,67

Sorular/Birim	Mühendislik Fakültesi	Orman Fakültesi	Sağlık Bil. Fak.	Spor Fakültesi	Tıp Fakültesi	Turizm Fakültesi	Veterinerlik Fakültesi
S5 - Çalışma alanımın fiziki şartlarını yeterli buluyorum.	4,27	3,75	3,67	1,67	4,22	3,75	2,75
S6 - Birimimde kullanılan araç-gereç ve teknolojik imkânları (bilgisayar, yazıcı, internet vb.) yeterli buluyorum.	4,27	3,75	3,33	3,33	4,22	3,5	4
S7 - Personel işlemleri ve prosedürleri hakkında zamanında ve yeterli bilgilendirme alıyorum.	3,55	4	3,67	1,67	3,89	3,5	2,75
S8 - Hizmet içi eğitim ve gelişim fırsatlarını yeterli buluyorum.	3,09	4	3,17	1	3,11	3,5	2,5
S9 - Birimdeki iş süreçlerinin açık ve anlaşılır olduğunu düşünüyorum.	4,27	4	3,83	1	3,78	3,75	2,75
S10 - Teknik ve idari destek birimlerinden ihtiyaç duyduğumda kolayca yardım alabiliyorum.	3,64	3,75	3,5	1	3,56	3,5	3,5
S11 - Üniversitenin dijital sistemlerini (YÖKSİS, EBYS vb.) kullanmayı kolay buluyorum.	3,55	4,25	3,5	2	3,33	3,5	3,5
S12 - Kampüsün temizliğinden memnunum.	3,64	3,75	3,5	1	3,78	3,5	2,75

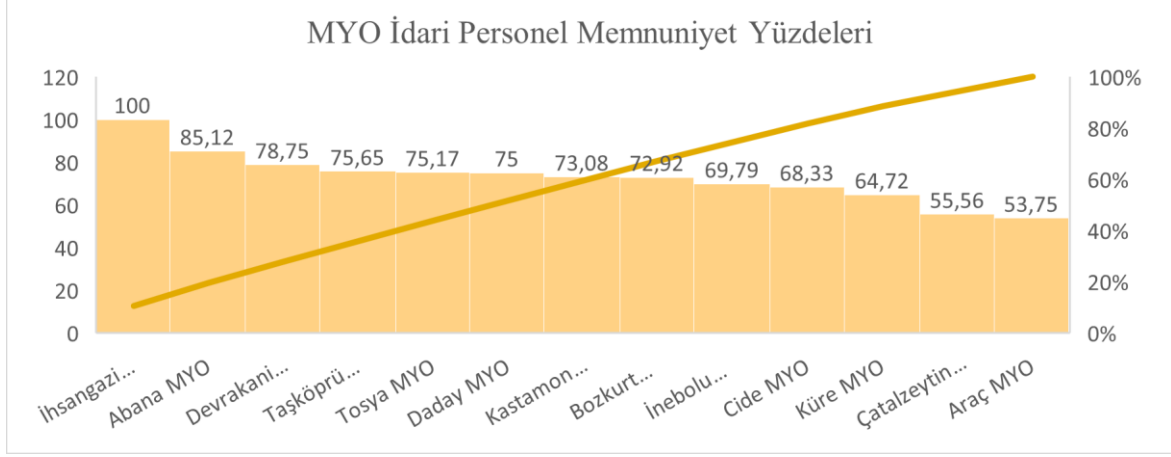
S13 - Üniversitedeki sosyal tesisleri yeterli buluyorum.	3,27	3,5	3,17	1	3,89	3,5	3,25
S14 - Yemekhane hizmetlerinin genel kalitesini (lezzet, hijyen, fiyat ve çeşitlilik) yeterli buluyorum.	3,27	3	3,17	1	3,33	3,25	2,25
S15 - Görev tanımlarımın açık ve anlaşılır olduğunu düşünüyorum.	3,45	3,75	3,17	1	3,56	3,5	2,5
S16 - İş yükü dağılımını dengeli buluyorum.	3,18	3,25	3	1	3,78	3,25	2
S17 - Birim amirimden destekleyici yaklaşımından memnunuz.	4,18	4,25	4	1	4	3,75	2,5
S18 - Yetkilerimi etkin biçimde kullanabildiğimi düşünüyorum.	3,45	3,5	3,33	1	3,22	3,75	2
S19 - Birimimde ekip çalışmasının desteklediğini düşünüyorum.	3,82	3,75	3,33	1	3,56	3,75	2
S20 - Üniversite yönetiminin, idari personelin görüşlerini karar süreçlerinde dikkate aldığını düşünüyorum.	3,18	2,5	2,33	1	2,33	3,5	2
S21 - Üniversite yönetimine ihtiyaç duyduğumda uygun iletişim kanalları aracılığıyla kolaylıkla ulaşabildiğimi düşünüyorum.	3	3,5	2,83	1	2,67	3,75	2
S22 - Birimde bilgi paylaşımı, talimatlar ve iletişim yöntemlerinin açık ve anlaşılır olduğunu düşünüyorum.	3,64	4	3,67	1	3,56	3,75	2,75
S23 - Üniversite yönetimine ihtiyaç duyduğumda e-posta, telefon veya yüz yüze görüşme gibi uygun kanallar yoluyla kolaylıkla ulaşabildiğimi düşünüyorum	3,45	3,5	2,83	1	2,56	3,75	2
S24 - Çalışma ortamında kendimi rahatça ifade edebiliyorum.	3,91	3,5	3,67	1	3,78	3,75	2,5
S25 - Üniversitemde çalışmaktan memnunuz.	3,55	3,75	3	1	2,89	3,25	2,5
S26 - Üniversitemde idari personel olmanın iyi oluşumu desteklediğini düşünüyorum.	3,18	2,75	2,67	1	2,56	3,25	1,75
S27 - Üniversitemi bir çalışma ortamı olarak başkalarına tavsiye ederim.	3,36	2,75	2,67	1	3	3,25	2
S28 - Kendimi üniversitemin bir parçası olarak görüyorum.	3,18	3,5	3,33	1	2,89	3,25	2,25
Genel memnuniyet puanı	3,56	3,58	3,26	1,19	3,39	3,53	2,53
Genel memnuniyet yüzdesi	71,14	71,67	65,28	23,89	67,87	70,63	50,63



2. Meslek Yüksekokulları

Sorular/Birim	Abana MYO	Araç MYO	Bozkurt MYO	Cide MYO	Çatalzeytin MYO	Daday MYO	Devrakani MYO
S5 - Çalışma alanımın fiziki şartlarını yeterli buluyorum.	4,29	3	4,25	3,33	2,67	3,75	4
S6 - Birimimde kullanılan araç-gereç ve teknolojik imkânları (bilgisayar, yazıcı, internet vb.) yeterli buluyorum.	4,29	3	4,25	3	2,67	3	3,83
S7 - Personel işlemleri ve prosedürleri hakkında zamanında ve yeterli bilgilendirme alıyorum.	4,14	3	3,75	3,67	3	3,5	3,5
S8 - Hizmet içi eğitim ve gelişim fırsatlarını yeterli buluyorum.	3,86	3	3,5	3,33	3	3,5	3,83
S9 - Birimdeki iş süreçlerinin açık ve anlaşılır olduğunu düşünüyorum.	4,29	3	3,5	3	2,33	3,75	4,17
S10 - Teknik ve idari destek birimlerinden ihtiyaç duyduğumda kolayca yardım alabiliyorum.	4,14	3	3,5	3,33	2,67	4	4
S11 - Üniversitenin dijital sistemlerini (YÖKSİS, EBYS vb.) kullanmayı kolay buluyorum.	4,43	3	4,25	4	3	4	3,83
S12 - Kampüsün temizliğinden memnunum.	4,43	3	3,25	4	3	4,25	4
S13 - Üniversitedeki sosyal tesisleri yeterli buluyorum.	4,43	3	3,5	2,33	2,67	4,25	3,83
S14 - Yemekhane hizmetlerinin genel kalitesini (lezzet, hijyen, fiyat ve çeşitlilik) yeterli buluyorum.	3,86	2,5	3,5	2,67	2,67	3,75	3,67
S15 - Görev tanımlarımın açık ve anlaşılır olduğunu düşünüyorum.	4,29	3	3,75	3	3	3,25	4,17
S16 - İş yükü dağılımını dengeli buluyorum.	4	3	3,75	3	2,67	3	4
S17 - Birim amirim destekleyici yaklaşımından memnunum.	4,43	2,5	4	3,67	3	3,75	4,17
S18 - Yetkilerimi etkin biçimde kullanabildiğimi düşünüyorum.	4,57	2,5	3,75	3	2,67	3,5	4
S19 - Birimimde ekip çalışmasının desteklediğini düşünüyorum.	4,14	2,5	3,75	3	2,67	3,75	4,17
S20 - Üniversite yönetiminin, idari personelin görüşlerini karar süreçlerinde dikkate aldığını düşünüyorum.	4,14	2,5	2,75	3,67	2,67	3,25	4
S21 - Üniversite yönetimine ihtiyaç duyduğumda uygun iletişim kanalları aracılığıyla kolaylıkla ulaşabildiğimi düşünüyorum.	4,29	2,5	3,25	3,67	2,67	4	4
S22 - Birimde bilgi paylaşımı, talimatlar ve iletişim yöntemlerinin açık ve anlaşılır olduğunu düşünüyorum.	4,29	2,5	3,75	3,33	3	4	4
S23 - Üniversite yönetimine ihtiyaç duyduğumda e-posta, telefon veya yüz yüze görüşme gibi uygun kanallar yoluyla kolaylıkla ulaşabildiğimi düşünüyorum.	4,29	3	3,75	4	3	4	4,17
S24 - Çalışma ortamında kendimi rahatça ifade edebiliyorum.	4,43	3	3,5	4	3	3,75	4
S25 - Üniversitemde çalışmaktan memnunum.	4,29	2	3,75	4	2,67	4,25	3,83
S26 - Üniversitemde idari personel olmanın iyi oluşumu desteklediğini düşünüyorum.	4,29	2	3	3,67	2,67	4	3,83
S27 - Üniversitemi bir çalışma ortamı olarak başkalarına tavsiye ederim.	4,14	2	3,75	3,67	2,67	3,5	3,83
S28 - Kendimi üniversitemin bir parçası olarak görüyorum.	4,43	2	3,75	3,67	2,67	4,25	3,67
Genel memnuniyet puanı	4,26	2,69	3,65	3,42	2,78	3,75	3,94
Genel memnuniyet yüzdesi	85,12	53,75	72,92	68,33	55,56	75	78,75

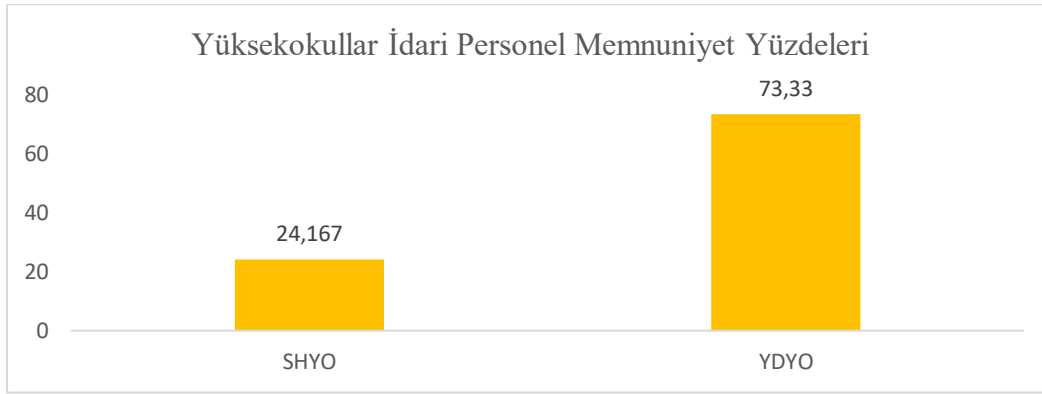
Sorular/Birim	İhsangazi MYO	İnebolu MYO	Kastamonu MYO	Küre MYO	Taşköprü MYO	Tosya MYO
S5 - Çalışma alanımın fiziki şartlarını yeterli buluyorum.	5	3,38	4,15	3,17	3,89	4
S6 - Birimimde kullanılan araç-gereç ve teknolojik imkânları (bilgisayar, yazıcı, internet vb.) yeterli buluyorum.	5	2,75	3,77	2,67	4	2,6
S7 - Personel işlemleri ve prosedürleri hakkında zamanında ve yeterli bilgilendirme alıyorum.	5	3,88	3,92	3,17	3,78	3,2
S8 - Hizmet içi eğitim ve gelişim fırsatlarını yeterli buluyorum.	5	4,13	3,77	2,83	3,67	4,2
S9 - Birimdeki iş süreçlerinin açık ve anlaşılır olduğunu düşünüyorum.	5	3,63	3,92	3,33	3,89	4,4
S10 - Teknik ve idari destek birimlerinden ihtiyaç duyduğumda kolayca yardım alabiliyorum.	5	3,13	3,46	3,33	3,89	3,6
S11 - Üniversitenin dijital sistemlerini (YÖKSİS, EBYS vb.) kullanmayı kolay buluyorum.	5	3,38	3,92	3,67	3,78	4,4
S12 - Kampüsün temizliğinden memnunum.	5	3,75	4,23	3,83	3,78	4
S13 - Üniversitedeki sosyal tesisleri yeterli buluyorum.	5	3	4,08	2,67	3,33	3
S14 - Yemekhane hizmetlerinin genel kalitesini (lezzet, hijyen, fiyat ve çeşitlilik) yeterli buluyorum.	5	3,13	3,46	2,33	3,67	3,6
S15 - Görev tanımlarımın açık ve anlaşılır olduğunu düşünüyorum.	5	3,25	3,54	3,33	3,78	4,6
S16 - İş yükü dağılımını dengeli buluyorum.	5	2,88	3,08	3,33	3,44	3,6
S17 - Birim amirimin destekleyici yaklaşımından memnunum.	5	3,63	3,62	3,5	3,56	3,4
S18 - Yetkilerimi etkin biçimde kullanabildiğimi düşünüyorum.	5	3,38	3,54	3,17	3,78	3,2
S19 - Birimimde ekip çalışmasının desteklendiğini düşünüyorum.	5	3,25	3,38	2,83	3,78	3,4
S20 - Üniversite yönetiminin, idari personelin görüşlerini karar süreçlerinde dikkate aldığını düşünüyorum.	5	3,25	3,08	2,83	3,44	3,2
S21 - Üniversite yönetimine ihtiyaç duyduğumda uygun iletişim kanalları aracılığıyla kolaylıkla ulaşabildiğimi düşünüyorum.	5	3,38	3,38	3,33	3,78	3,6
S22 - Birimde bilgi paylaşımı, talimatlar ve iletişim yöntemlerinin açık ve anlaşılır olduğunu düşünüyorum.	5	3	3,54	3,33	3,67	3,8
S23 - Üniversite yönetimine ihtiyaç duyduğumda e-posta, telefon veya yüz yüze görüşme gibi uygun kanallar yoluyla kolaylıkla ulaşabildiğimi düşünüyorum.	5	3,75	3,54	3,33	3,89	3,6
S24 - Çalışma ortamında kendimi rahatça ifade edebiliyorum.	5	3,38	3,54	3,5	4,11	3,8
S25 - Üniversitemde çalışmaktan memnunum.	5	4,5	4	3,5	4,11	4,4
S26 - Üniversitemde idari personel olmanın iyi oluşumu desteklediğini düşünüyorum.	5	3,63	3,46	3,5	4	4
S27 - Üniversitemi bir çalışma ortamı olarak başkalarına tavsiye ederim.	5	4,13	3,38	3,5	3,78	4,4
S28 - Kendimi üniversitemin bir parçası olarak görüyorum.	5	4,25	3,92	3,67	4	4,2
Genel memnuniyet puanı	5	3,49	3,65	3,24	3,78	3,76
Genel memnuniyet yüzdesi	100	69,79	73,08	64,72	75,65	75,17



3. Yüksekokullar

Sorular/Birim	SHYO	YDYO
S5 - Çalışma alanımın fiziki şartlarını yeterli buluyorum.	1	4
S6 - Birimimde kullanılan araç-gereç ve teknolojik imkânları (bilgisayar, yazıcı, internet vb.) yeterli buluyorum.	1	4
S7 - Personel işlemleri ve prosedürleri hakkında zamanında ve yeterli bilgilendirme alıyorum.	1,5	3
S8 - Hizmet içi eğitim ve gelişim fırsatlarını yeterli buluyorum.	1,5	4
S9 - Birimdeki iş süreçlerinin açık ve anlaşılır olduğunu düşünüyorum.	1	4
S10 - Teknik ve idari destek birimlerinden ihtiyaç duyduğumda kolayca yardım alabiliyorum.	1	3
S11 - Üniversitenin dijital sistemlerini (YÖKSİS, EBYS vb.) kullanmayı kolay buluyorum.	1,5	4
S12 - Kampüsün temizliğinden memnunum.	1	4
S13 - Üniversitedeki sosyal tesisleri yeterli buluyorum.	1,5	3
S14 - Yemekhane hizmetlerinin genel kalitesini (lezzet, hijyen, fiyat ve çeşitlilik) yeterli buluyorum.	2	3
S15 - Görev tanımlarımın açık ve anlaşılır olduğunu düşünüyorum.	1,5	4
S16 - İş yükü dağılımını dengeli buluyorum.	1,5	3
S17 - Birim amirimin destekleyici yaklaşımından memnunum.	1	5
S18 - Yetkilerimi etkin biçimde kullanabildiğimi düşünüyorum.	1,5	4
S19 - Birimimde ekip çalışmasının desteklendiğini düşünüyorum.	1	4
S20 - Üniversite yönetiminin, idari personelin görüşlerini karar süreçlerinde dikkate aldığını düşünüyorum.	1	3
S21 - Üniversite yönetimine ihtiyaç duyduğumda uygun iletişim kanalları aracılığıyla kolaylıkla ulaşabildiğimi düşünüyorum.	1	3
S22 - Birimde bilgi paylaşımı, talimatlar ve iletişim yöntemlerinin açık ve anlaşılır olduğunu düşünüyorum.	1	4

S23 - Üniversite yönetimine ihtiyaç duyduğumda e-posta, telefon veya yüz yüze görüşme gibi uygun kanallar yoluyla kolaylıkla ulaşabildiğimi düşünüyorum	1	4
S24 - Çalışma ortamında kendimi rahatça ifade edebiliyorum.	1,5	4
S25 - Üniversitemde çalışmaktan memnunum.	1	3
S26 - Üniversitemde idari personel olmanın iyi oluşumu desteklediğini düşünüyorum.	1	3
S27 - Üniversitemi bir çalışma ortamı olarak başkalarına tavsiye ederim.	1	4
S28 - Kendimi üniversitemin bir parçası olarak görüyorum.	1	4
Genel memnuniyet puanı	1,21	3,67
Genel memnuniyet yüzdesi	24,167	73,33



4. Lisansüstü Eğitim Enstitüsü

Sorular/Birim	Lisansüstü Eğitim Enstitüsü
S5 - Çalışma alanımın fiziki şartlarını yeterli buluyorum.	4,2
S6 - Birimimde kullanılan araç-gereç ve teknolojik imkânları (bilgisayar, yazıcı, internet vb.) yeterli buluyorum.	4,2
S7 - Personel işlemleri ve prosedürleri hakkında zamanında ve yeterli bilgilendirme alıyorum.	4
S8 - Hizmet içi eğitim ve gelişim fırsatlarını yeterli buluyorum.	4
S9 - Birimdeki iş süreçlerinin açık ve anlaşılır olduğunu düşünüyorum.	4,2
S10 - Teknik ve idari destek birimlerinden ihtiyaç duyduğumda kolayca yardım alabiliyorum.	4
S11 - Üniversitenin dijital sistemlerini (YÖKSİS, EBYS vb.) kullanmayı kolay buluyorum.	4,2
S12 - Kampüsün temizliğinden memnunum.	4,2
S13 - Üniversitedeki sosyal tesisleri yeterli buluyorum.	4
S14 - Yemekhane hizmetlerinin genel kalitesini (lezzet, hijyen, fiyat ve çeşitlilik) yeterli buluyorum.	3,6
S15 - Görev tanımlarımın açık ve anlaşılır olduğunu düşünüyorum.	4
S16 - İş yükü dağılımını dengeli buluyorum.	3,8

S17 - Birim amirimin destekleyici yaklaşımından memnunum.	4,4
S18 - Yetkilerimi etkin biçimde kullanabildiğimi düşünüyorum.	3,8
S19 - Birimimde ekip çalışmasının desteklendiğini düşünüyorum.	3,8
S20 - Üniversite yönetiminin, idari personelin görüşlerini karar süreçlerinde dikkate aldığını düşünüyorum.	3,6
S21 - Üniversite yönetimine ihtiyaç duyduğumda uygun iletişim kanalları aracılığıyla kolaylıkla ulaşabildiğimi düşünüyorum.	3,6
S22 - Birimde bilgi paylaşımı, talimatlar ve iletişim yöntemlerinin açık ve anlaşılır olduğunu düşünüyorum.	4,2
S23 - Üniversite yönetimine ihtiyaç duyduğumda e-posta, telefon veya yüz yüze görüşme gibi uygun kanallar yoluyla kolaylıkla ulaşabildiğimi düşünüyorum	3,6
S24 - Çalışma ortamında kendimi rahatça ifade edebiliyorum.	4,2
S25 - Üniversitemde çalışmaktan memnunum.	4,2
S26 - Üniversitemde idari personel olmanın iyi oluşumu desteklediğini düşünüyorum.	4
S27 - Üniversitemi bir çalışma ortamı olarak başkalarına tavsiye ederim.	4
S28 - Kendimi üniversitemin bir parçası olarak görüyorum.	3,6
Genel memnuniyet puanı	3,98
Genel memnuniyet yüzdesi	79,5

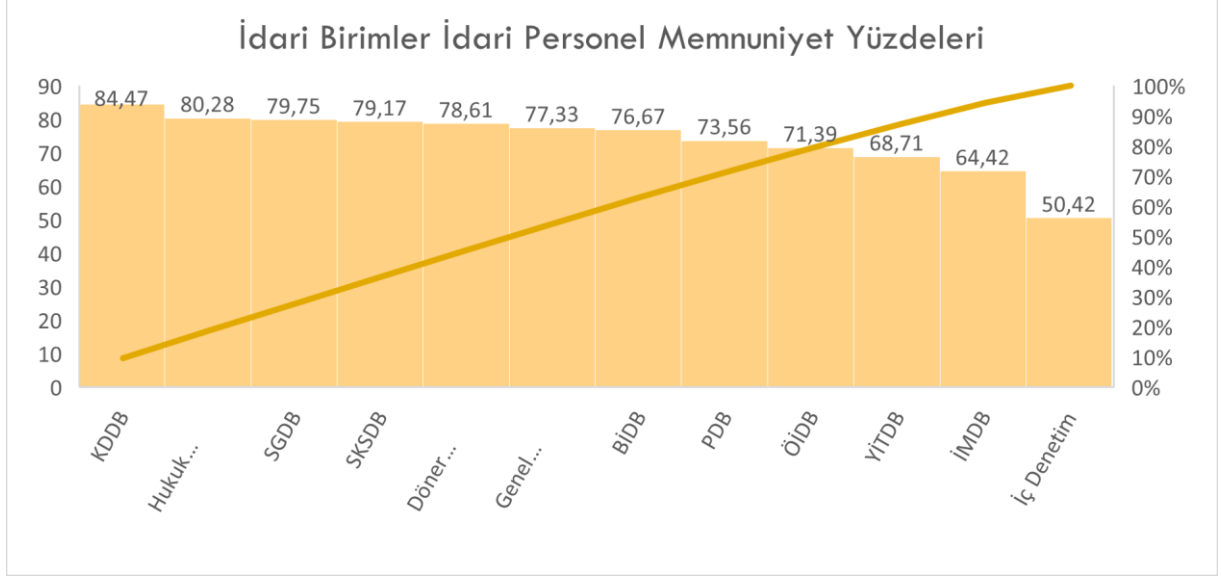
5. İdari Birimler

Sorular	BİDB	Döner Sermaye İM	Genel Sekreterlik	Hukuk Müşavirliği	İç Denetim	İMDB
S5 - Çalışma alanımın fiziki şartlarını yeterli buluyorum.	4,33	3,67	4,13	4,33	3	3,04
S6 - Birimimde kullanılan araç-gereç ve teknolojik imkânları (bilgisayar, yazıcı, internet vb.) yeterli buluyorum.	4,33	4,33	4,27	4,33	3	3,04
S7 - Personel işlemleri ve prosedürleri hakkında zamanında ve yeterli bilgilendirme alıyorum.	4,17	3,67	4,13	4	2,5	3,35
S8 - Hizmet içi eğitim ve gelişim fırsatlarını yeterli buluyorum.	4	4	3,93	3,67	2	3,04
S9 - Birimdeki iş süreçlerinin açık ve anlaşılır olduğunu düşünüyorum.	4	4,33	4,07	4	2,5	3,23
S10 - Teknik ve idari destek birimlerinden ihtiyaç duyduğumda kolayca yardım alabiliyorum.	4,5	4,67	4,13	4	2,5	3,38
S11 - Üniversitenin dijital sistemlerini (YÖKSİS, EBYS vb.) kullanmayı kolay buluyorum.	4,5	4,67	4	4,67	2,5	3,5
S12 - Kampüsün temizliğinden memnunum.	4,17	4,67	4,2	4	2,5	4
S13 - Üniversitedeki sosyal tesisleri yeterli buluyorum.	3,67	3,33	3,67	4,33	2,5	3,27

S14 - Yemekhane hizmetlerinin genel kalitesini (lezzet, hijyen, fiyat ve çeşitlilik) yeterli buluyorum.	3,67	3	3,33	3,67	2,5	2,62
S15 - Görev tanımlarımın açık ve anlaşılır olduğunu düşünüyorum.	4,17	4,33	4,07	3,67	2,5	3,19
S16 - İş yükü dağılımını dengeli buluyorum.	4	3	3,53	3,67	2,5	2,85
S17 - Birim amirimin destekleyici yaklaşımından memnunum.	4	4,67	4	4,67	2,5	3,46
S18 - Yetkilerimi etkin biçimde kullanabildiğimi düşünüyorum.	3,83	4	3,87	4,33	2,5	3,12
S19 - Birimimde ekip çalışmasının desteklediğini düşünüyorum.	4	4,33	3,93	4	2,5	3,35
S20 - Üniversite yönetiminin, idari personelin görüşlerini karar süreçlerinde dikkate aldığını düşünüyorum.	3,33	3	3,4	3,33	2,5	2,92
S21 - Üniversite yönetimine ihtiyaç duyduğumda uygun iletişim kanalları aracılığıyla kolaylıkla ulaşabildiğimi düşünüyorum.	3,33	3,67	4	3,67	2,5	3,23
S22 - Birimde bilgi paylaşımı, talimatlar ve iletişim yöntemlerinin açık ve anlaşılır olduğunu düşünüyorum.	4	4	3,8	4,33	2,5	3,31
S23 - Üniversite yönetimine ihtiyaç duyduğumda e-posta, telefon veya yüz yüze görüşme gibi uygun kanallar yoluyla kolaylıkla ulaşabildiğimi düşünüyorum.	3,33	3,67	3,93	3,67	2,5	3,31
S24 - Çalışma ortamında kendimi rahatça ifade edebiliyorum.	3,83	4,33	3,87	4,33	3	3,46
S25 - Üniversitemde çalışmaktan memnunum.	3,17	4,33	3,6	4	2,5	3,31
S26 - Üniversitemde idari personel olmanın iyi oluşumu desteklediğini düşünüyorum.	3,17	3,67	3,53	3,67	2	3,08
S27 - Üniversitemi bir çalışma ortamı olarak başkalarına tavsiye ederim.	3,17	3,33	3,6	4	2,5	3,04
S28 - Kendimi üniversitemin bir parçası olarak görüyorum.	3,33	3,67	3,8	4	2,5	3,23
Genel memnuniyet puanı	3,83	3,93	3,87	4,01	2,52	3,22
Genel memnuniyet yüzdesi	76,67	78,61	77,33	80,28	50,42	64,42

Sorular	KDDB	ÖİDB	PDB	SKSDB	SGDB	YİTDB
S5 - Çalışma alanımın fiziki şartlarını yeterli buluyorum.	4,18	3,56	3,82	3,75	3,9	3,65
S6 - Birimimde kullanılan araç-gereç ve teknolojik imkânları (bilgisayar, yazıcı, internet vb.) yeterli buluyorum.	4,36	3,78	4,09	4,13	4,2	3,7
S7 - Personel işlemleri ve prosedürleri hakkında zamanında ve yeterli bilgilendirme alıyorum.	4,27	3,78	4	3,94	4	3,6
S8 - Hizmet içi eğitim ve gelişim fırsatlarını yeterli buluyorum.	4,27	3,89	4,27	3,88	3,9	3,65

S9 - Birimdeki iş süreçlerinin açık ve anlaşılır olduğunu düşünüyorum.	4,36	3,56	4,18	4,06	4,5	3,3
S10 - Teknik ve idari destek birimlerinden ihtiyaç duyduğumda kolayca yardım alabiliyorum.	4,27	3,67	3,64	3,94	4,2	3,75
S11 - Üniversitenin dijital sistemlerini (YÖKSİS, EBYS vb.) kullanmayı kolay buluyorum.	4,45	3,56	3,64	4,13	4,3	3,85
S12 - Kampüsün temizliğinden memnunum.	4,45	3,89	3,64	4,06	4,5	3,9
S13 - Üniversitedeki sosyal tesisleri yeterli buluyorum.	4,09	3,78	3,55	4,38	3,7	3,8
S14 - Yemekhane hizmetlerinin genel kalitesini (lezzet, hijyen, fiyat ve çeşitlilik) yeterli buluyorum.	3,73	3,22	3	4	3,2	3,5
S15 - Görev tanımlarımın açık ve anlaşılır olduğunu düşünüyorum.	4,27	3,56	4	3,88	4,3	3,3
S16 - İş yükü dağılımını dengeli buluyorum.	3,73	3,67	3,64	3,5	3,8	2,85
S17 - Birim amirimden destekleyici yaklaşımından memnunum.	4,18	3,89	3,91	4,31	4,6	3,45
S18 - Yetkilerimi etkin biçimde kullanabildiğimi düşünüyorum.	4,09	3,67	3,91	4,13	4,2	3,35
S19 - Birimimde ekip çalışmasının desteklediğini düşünüyorum.	3,91	3,78	4,27	4,13	4,5	3,4
S20 - Üniversite yönetiminin, idari personelin görüşlerini karar süreçlerinde dikkate aldığını düşünüyorum.	3,91	3,22	3	3,5	3,5	3,1
S21 - Üniversite yönetimine ihtiyaç duyduğumda uygun iletişim kanalları aracılığıyla kolaylıkla ulaşabildiğimi düşünüyorum.	4	3,44	3,27	3,75	3,8	3,35
S22 - Birimde bilgi paylaşımı, talimatlar ve iletişim yöntemlerinin açık ve anlaşılır olduğunu düşünüyorum.	4,45	3,67	4	4,19	4,2	3,3
S23 - Üniversite yönetimine ihtiyaç duyduğumda e-posta, telefon veya yüz yüze görüşme gibi uygun kanallar yoluyla kolaylıkla ulaşabildiğimi düşünüyorum	4,27	3,33	3,36	3,81	3,8	3,4
S24 - Çalışma ortamında kendimi rahatça ifade edebiliyorum.	4,27	3,89	3,73	4,19	4	3,55
S25 - Üniversitemde çalışmaktan memnunum.	4,45	3,33	3,64	3,88	3,9	3,2
S26 - Üniversitemde idari personel olmanın iyi oluşumu desteklediğini düşünüyorum.	4,36	3,22	3,27	3,94	3,6	3,25
S27 - Üniversitemi bir çalışma ortamı olarak başkalarına tavsiye ederim.	4,45	3	3,09	3,69	3,4	2,95
S28 - Kendimi üniversitemin bir parçası olarak görüyorum.	4,55	3,33	3,36	3,88	3,7	3,3
Genel memnuniyet puanı	4,22	3,57	3,68	3,96	3,99	3,44
Genel memnuniyet yüzdesi	84,47	71,39	73,56	79,17	79,75	68,71



6. Araştırma ve Uygulama Merkezleri

Araştırma ve Uygulama Merkezleri	memnuniyet puanı
S5 - Çalışma alanımın fiziki şartlarını yeterli buluyorum.	3,82
S6 - Birimimde kullanılan araç-gereç ve teknolojik imkânları (bilgisayar, yazıcı, internet vb.) yeterli buluyorum.	4,09
S7 - Personel işlemleri ve prosedürleri hakkında zamanında ve yeterli bilgilendirme alıyorum.	4,27
S8 - Hizmet içi eğitim ve gelişim fırsatlarını yeterli buluyorum.	4,00
S9 - Birimdeki iş süreçlerinin açık ve anlaşılır olduğunu düşünüyorum.	3,91
S10 - Teknik ve idari destek birimlerinden ihtiyaç duyduğumda kolayca yardım alabiliyorum.	4,09
S11 - Üniversitenin dijital sistemlerini (YÖKSİS, EBYS vb.) kullanmayı kolay buluyorum.	4,09
S12 - Kampüsün temizliğinden memnunum.	4,18
S13 - Üniversitedeki sosyal tesisleri yeterli buluyorum.	3,64
S14 - Yemekhane hizmetlerinin genel kalitesini (lezzet, hijyen, fiyat ve çeşitlilik) yeterli buluyorum.	2,91
S15 - Görev tanımlarımın açık ve anlaşılır olduğunu düşünüyorum.	3,82
S16 - İş yükü dağılımını dengeli buluyorum.	3,82
S17 - Birim amirimin destekleyici yaklaşımından memnunum.	4,27
S18 - Yetkilerimi etkin biçimde kullanabildiğimi düşünüyorum.	3,91
S19 - Birimimde ekip çalışmasının desteklendiğini düşünüyorum.	4,00
S20 - Üniversite yönetiminin, idari personelin görüşlerini karar süreçlerinde dikkate aldığını düşünüyorum.	3,73
S21 - Üniversite yönetimine ihtiyaç duyduğumda uygun iletişim kanalları aracılığıyla kolaylıkla ulaşabildiğimi düşünüyorum.	3,82
S22 - Birimde bilgi paylaşımı, talimatlar ve iletişim yöntemlerinin açık ve anlaşılır olduğunu düşünüyorum.	4,00
S23 - Üniversite yönetimine ihtiyaç duyduğumda e-posta, telefon veya yüz yüze görüşme gibi uygun kanallar yoluyla kolaylıkla ulaşabildiğimi düşünüyorum	3,82
S24 - Çalışma ortamında kendimi rahatça ifade edebiliyorum.	4,09
S25 - Üniversitemde çalışmaktan memnunum.	4,00
S26 - Üniversitemde idari personel olmanın iyi oluşumu desteklediğini düşünüyorum.	3,73
S27 - Üniversitemi bir çalışma ortamı olarak başkalarına tavsiye ederim.	3,73
S28 - Kendimi üniversitemin bir parçası olarak görüyorum.	3,82
Genel memnuniyet puanı	3,90
Genel memnuniyet yüzdesi	77,95